

Coupleur de ligne et de secteur amplificateur de ligne

Art. No.: 0611 00

Informations sur le système

Cet appareil est un produit du système Instabus-EIB et correspond aux directives de l'EIBA. Il est supposé que les connaissances détaillées nécessaires à la compréhension ont été acquises dans le cadre de mesures de formation Instabus. Le fonctionnement de l'appareil est tributaire du logiciel. Des informations détaillées sur le logiciel à charger et les fonctionnalités ainsi obtenues ainsi que le logiciel même sont disponibles dans la base de données des produits du fabricant. La conception, l'installation et la mise en service de l'appareil sont réalisées à l'aide d'un logiciel certifié par l'EIBA.

Vous trouverez la banque de données de produit ainsi que les descriptions techniques sur le Datenpool CD Gira, no de commande 1992 10 ou toujours actuel sur Internet en tapant www.gira.de.



Consignes de sécurité

Attention! La mise en place et le montage d'appareils électriques doivent obligatoirement être effectués par un électricien spécialisé et dans le respect de la réglementation sur la prévention des accidents en vigueur. La nonobservation des instructions de montage peut provoquer des incendies ou autres dangers.

Fonction

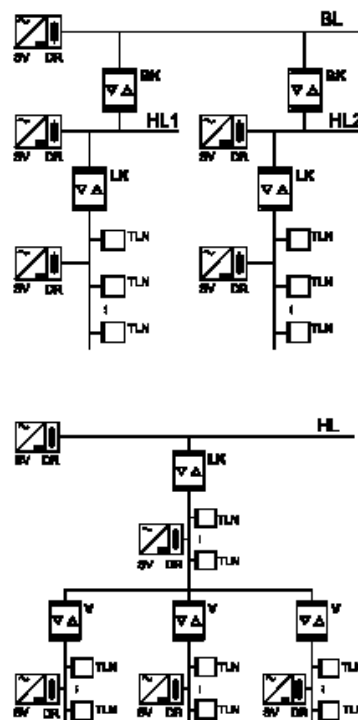
Le coupleur relie deux lignes Instabus EIB pour les données et assure une isolation galvanique entre ces lignes.

La fonction exacte est définie par l'adresse et l'application sélectionnée.

Coupleur de lignes LK: Liaison d'une ligne à une ligne principale (HL), au choix avec ou sans fonction de filtrage. Le coupleur est affecté physiquement à la ligne secondaire (ici: ligne).

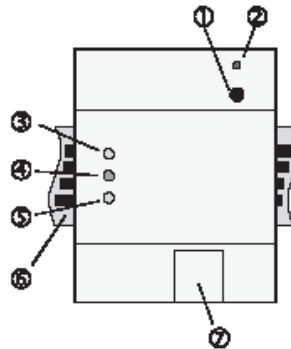
Coupleur de secteur BK: Liaison d'une ligne principale (HL) à une ligne de secteur (BL), au choix avec ou sans fonction de filtrage. Le coupleur est affecté physiquement à la ligne secondaire (ici: ligne principale HL).

Amplificateur V: Traitement et reproduction de télégrammes sur une ligne, pas de fonction de filtrage. Division d'une ligne en 4 segments de ligne indépendants au maximum => maximum 3 amplificateurs de ligne commutés en parallèle par ligne. Une alimentation en tension séparée (SV), y compris self (DR) est nécessaire pour chaque segment de ligne.



**Éléments d'affichage et de commande
(figure en haut):**

- ① Touche de programmation
- ② DEL de programmation rouge
- ③ DEL jaune (ligne), signale la réception de télégrammes sur la ligne secondaire
- ④ DEL de service verte
- ⑤ DEL de service jaune (ligne principale) signale la réception de télégrammes sur la ligne principale



Connecter la ligne secondaire au rail de données ⑥, la ligne principale et la ligne de secteur à la borne de connexion ⑦ en les verrouillant par ressort.

Mise en service

Activer la touche de programmation ① pour attribuer l'adresse physique. La DEL ② rouge s'allume. Elle s'éteint dès que l'adresse physique est prise en charge. Chaque ligne doit être alimentée en tension séparément.

Schéma de principe de la topologie d'un système Instabus EIB

Figure au milieu: Insert en tant que coupleur de secteur et de ligne (BK et LK)

Figure en bas: Insert en tant que coupleur de ligne LK et amplificateur V

(TLN = participant bus, DR = self, SV = alimentation de tension Instabus)

Données techniques

Alimentation Instabus EIB:	21 - 32 V DC
Puissance absorbée ligne secondaire: ligne principale:	200 mW 15 mW
Connexion Instabus EIB ligne secondaire: ligne principale:	établissement du contact sur rail de données borne de connexion
Température ambiante:	-5 °C à +45 °C
Temp. de stockage et de transp.:	-25 °C à + 70 °C
Type de protection:	IP 20 selon DIN 40 050 (IEC 529)

Classe de protection: III selon IEC 1140

Largeur de montage: 70 mm (4 TE)

Durée de vie des batteries
(sans tension d'alimentation): env. 10 ans

Poids: 206 g

Prestation de garantie

Nous acceptons la garantie dans le cadre des dispositions légales correspondantes.

Veillez nous envoyer l'appareil défectueux en port payé à notre service après-vente central en joignant une description du défaut.

Belgique

Gira
Postfach 1220
D - 42461 Radevormwald
Tel. +49 / 2195 / 602 - 0
Fax + 49 / 2195 / 602 - 339

Suisse

Levy Fils AG
Lothringer Str. 165
CH - 4013 Basel
Tel. 061 / 3220086
Fax 061 / 3211169



Le signe CE est un signe de libre circulation: il est destiné exclusivement aux autorités et ne représente aucune garantie de qualité.

Gira
Giersiepen GmbH & Co. KG
Postfach 1220
D - 42461 Radevormwald

Telefon: +49 / 2195 / 602 - 0
Telefax: +49 / 2195 / 602 - 339
Internet: www.gira.de